



اینفوگرافی ظرفیت‌های سرمایه‌گذاری استان تهران

عنوان و نام پدیدآور	: ظرفیت های سرمایه گذاری استان تهران / مرکز خدمات سرمایه گذاری استان تهران، وزارت امور اقتصادی و دارایی اداره کل امور اقتصادی دارایی استان تهران؛ مدیر پروژه فرزانه دهنادی؛ همکاران پروژه واقف بهروزی ... او دیگران آ.
مشخصات نشر	: تهران: مهکامه، ۱۳۹۸
مشخصات ظاهری	: ۸۰ ص: مصور(رنگی).
شابک	: ۹۷۸۶۰۰۸۷۳۱۷۹۵
وضعیت فهرستی نویسی	: فیپا
یادداشت	: همکاران پروژه واقف بهروزی، علی کاشمیری، سمیه پایکاری، زهرا امین افشار.
موضوع	: سرمایه گذاری-- ایران-- تهران-- تجزیه و تحلیل
موضوع	: Investment Analysis--Iran--Tehran
شناسه افزوده	: دهنادی، فرزانه، ۱۳۴۹-
شناسه افزوده	: بهروزی، واقف ۱۳۵۸-
شناسه افزوده	: ایران، وزارت امور اقتصادی و دارایی، اداره کل امور اقتصادی و دارایی استان تهران، مرکز خدمات سرمایه گذاری
شناسه افزوده	: ایران، وزارت امور اقتصادی و دارایی، اداره کل امور اقتصادی و دارایی استان تهران
شناسه افزوده	: مؤسسه عصر کسب و کار ایرانیان کارینا
شناسه افزوده	: Asre KasboKar Iranian Karina Inst
رده بندی کنگره	: HG ۵۷۲۰ / ۲
رده بندی دیویی	: ۳۳۲/۶۰۹۵۵۱۲۲
شماره کتابشناسی ملی	: ۵۷۰۷۵۲۸

شناسه گزارش:

مدیر پروژه: فرزانه دهنادی، نماینده وزیر و مدیر کل امور اقتصادی و دارایی استان تهران، نائب رئیس مرکز خدمات سرمایه گذاری استان تهران

همکاران پروژه: واقف بهروزی، سمیه پایکاری، علی کاشمیری، زهرا امین افشار

طراحی: مؤسسه عصر کسب و کار ایرانیان کارینا

تاریخ: ۱۳۹۸



تهران، بلوار میرداماد، نبش خیابان شهید بهزاد حصارى (رازان جنوبی)، پلاک ۱۳۶
 کد پستی: ۱۵۴۸۹۴۴۹۱۱ تلفن: ۰۲۱-۲۲۹۰۳۰۰۵ فکس: ۰۲۱-۲۲۲۲۵۰۷۹
www.investintehran.ir
info@investintehran.ir





تهران به عنوان پایتخت و قلب تپنده اقتصاد کشور، ظرفیت‌های فراوانی برای سرمایه‌گذاری اعم از داخلی و خارجی دارد و بدلیل موقعیت استراتژیک و قرار گرفتن در مرکز شاهراهی کشور و نقطه اتصال شرق و غرب و شمال و جنوب، سهم بالا در شاخص‌های اقتصادی، وجود کلان شهر تهران و شهرهای بزرگ متعدد، استقرار حدود یک سوم انواع صنایع بزرگ کشور، وجود زیرساخت‌های حمل و نقل گسترده هوایی و زمینی، منابع و سرمایه انسانی متخصص و تحصیلکرده، استقرار مراکز عمده خدمات برتر در سطوح ملی و فراملی، برخورداری از جاذبه‌های طبیعی، تاریخی، مذهبی، فرهنگی و نواحی تفرجگاهی و تأسیسات گردشگری، اقلیم مناسب و اراضی مستعد کشاورزی و ... زمینه‌ها و بسترهای لازم برای پذیرش و انجام سرمایه‌گذاری را دارا می‌باشد.

در این راستا، نظر به اهمیت جذب سرمایه برای رشد و توسعه اقتصادی و تبدیل آن به ضرورتی اجتناب‌ناپذیر، جذب سرمایه‌گذاری به ویژه سرمایه‌گذاری خارجی و تسهیل و بسترسازی لازم برای آن، به عنوان اولویت اصلی در سرلوحه برنامه‌های اقتصادی استان قرار گرفته و کلیه مدیران و دستگاه‌های اجرایی تابعه استان آمادگی کامل دارند تا رسیدگی به امور سرمایه‌گذاری در استان را بصورت ویژه انجام دهند.

با عنایت به مراتب فوق، ضمن تشکر و قدردانی از زحمات و تلاش‌های همکاران مرکز خدمات سرمایه‌گذاری استان تهران، به عنوان استاندار و رئیس مرکز خدمات سرمایه‌گذاری استان، از حضور کلیه سرمایه‌گذاران خارجی و داخلی و ایرانیان مقیم خارج از کشور استقبال نموده و ضمن آمادگی جهت رسیدگی ویژه به کلیه امور مربوط به سرمایه‌گذاری استان تهران، وظیفه داریم در اجرای طرح‌های سرمایه‌گذاری در کنار و همراه سرمایه‌گذاران محترم قرار گرفته و به ایشان کمک و مساعدت نماییم.

محسن منصوری

استاندار تهران و رئیس مرکز خدمات سرمایه‌گذاری استان تهران



با عنایت به نقش و جایگاه استان تهران در کشور و ظرفیت‌های خاص سرمایه‌گذاری در این استان، مرکز خدمات سرمایه‌گذاری استان به عنوان کانون مراجعه و ارائه دهنده خدمت به سرمایه‌گذاران خارجی، تلاش دارد اطلاعات و ظرفیت‌های سرمایه‌گذاری استان را بطور کامل و شفاف در اختیار سرمایه‌گذاران بالقوه خارجی قرار داده و زمینه آگاهی کامل و اتخاذ تصمیم ایشان و سپس انجام سرمایه‌گذاری در سطح استان را فراهم نماید.

در این راستا، با توجه به تعیین هشت بخش اولویت‌دار برای جذب سرمایه‌گذاری در سطح استان شامل انرژی‌های تجدیدپذیر، حمل و نقل و عمران شهری، بازار پول و سرمایه، صنایع نوین، فناوری اطلاعات، کشاورزی و صنایع تبدیلی، گردشگری و بهداشت و سلامت، اطلاعات و ظرفیت‌های سرمایه‌گذاری در استان تهران شناسایی شده و در قالب مجموعه حاضر بصورت اینفوگرافی و به تفکیک شهرستانی تدوین شده است تا زمینه دسترسی فعالان اقتصادی یادشده به اطلاعات مورد نیاز فراهم گردد.

ضمن تقدیر و سپاسگزاری از دستگاه‌های اجرایی ذیربط استان در ارائه اطلاعات مورد استفاده در این مجموعه و همچنین همکاران ذیربط مرکز در تهیه و تدوین مجموعه وزین، امید است اطلاعات ارائه شده برای سرمایه‌گذاران بالقوه مفید واقع گردد.

فرزانه دهنادی

نماینده وزیر و مدیرکل امور اقتصادی و دارایی

نائب رئیس مرکز خدمات سرمایه‌گذاری استان تهران

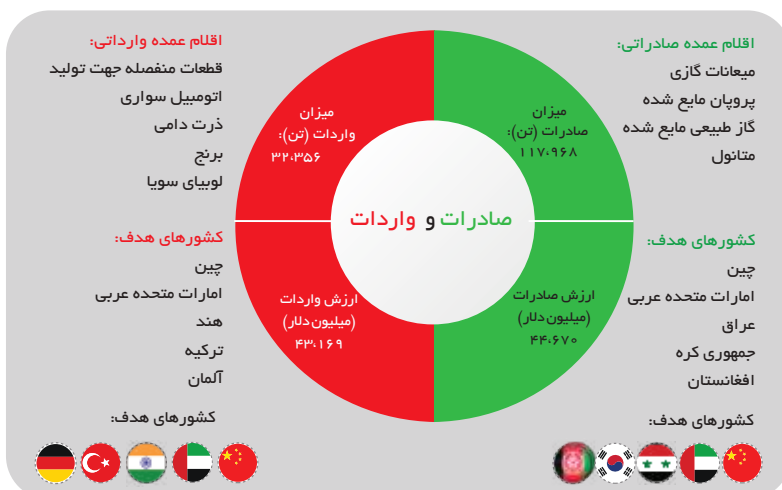
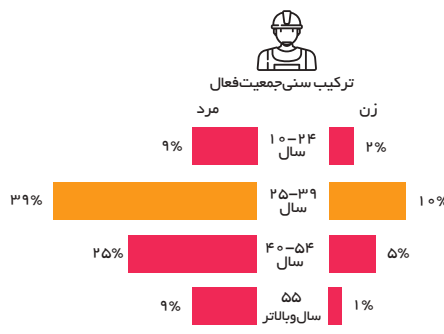
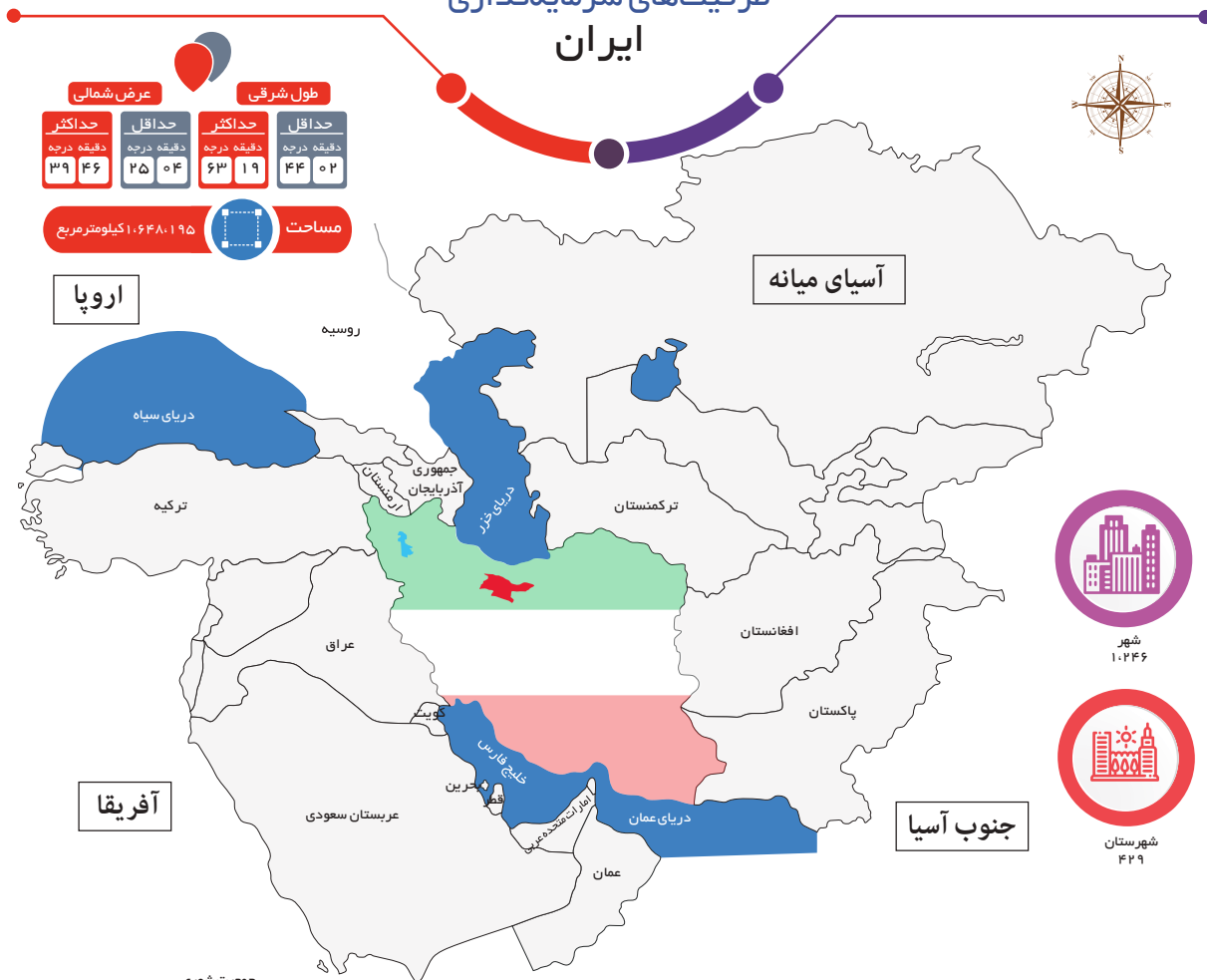
فهرست مطالب

- ۸ ظرفیت های سرمایه گذاری کشور ایران
- ۱۲ ظرفیت های سرمایه گذاری استان تهران
- ۱۷ ظرفیت های سرمایه گذاری شهرستان اسلامشهر
- ۱۸ ظرفیت های سرمایه گذاری شهرستان بهارستان
- ۲۰ ظرفیت های سرمایه گذاری شهرستان پاکدشت
- ۲۱ ظرفیت های سرمایه گذاری شهرستان پردیس
- ۲۳ ظرفیت های سرمایه گذاری شهرستان پیشوا
- ۲۴ ظرفیت های سرمایه گذاری شهرستان تهران
- ۲۶ ظرفیت های سرمایه گذاری شهرستان دماوند
- ۲۷ ظرفیت های سرمایه گذاری شهرستان رباط کریم
- ۲۹ ظرفیت های سرمایه گذاری شهرستان ری
- ۳۰ ظرفیت های سرمایه گذاری شهرستان شمیرانات
- ۳۲ ظرفیت های سرمایه گذاری شهرستان شهریار
- ۳۳ ظرفیت های سرمایه گذاری شهرستان فیروزکوه
- ۳۵ ظرفیت های سرمایه گذاری شهرستان قدس
- ۳۶ ظرفیت های سرمایه گذاری شهرستان قرچک
- ۳۸ ظرفیت های سرمایه گذاری شهرستان ملارد
- ۳۹ ظرفیت های سرمایه گذاری شهرستان ورامین
- ۴۰ مرکز خدمات سرمایه گذاری استان تهران



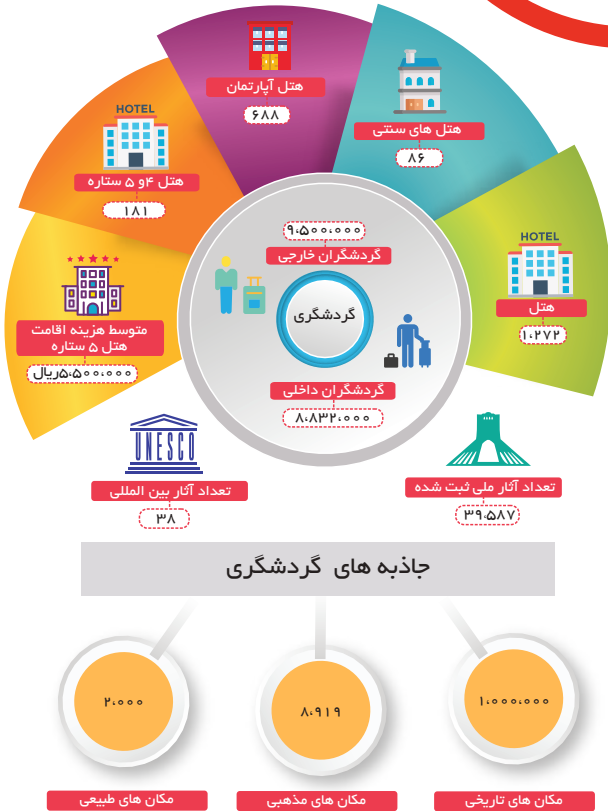
اینفو گرافی
ظرفیت‌های
سرمایه‌گذاری
استان تهران

ظرفیت‌های سرمایه‌گذاری ایران

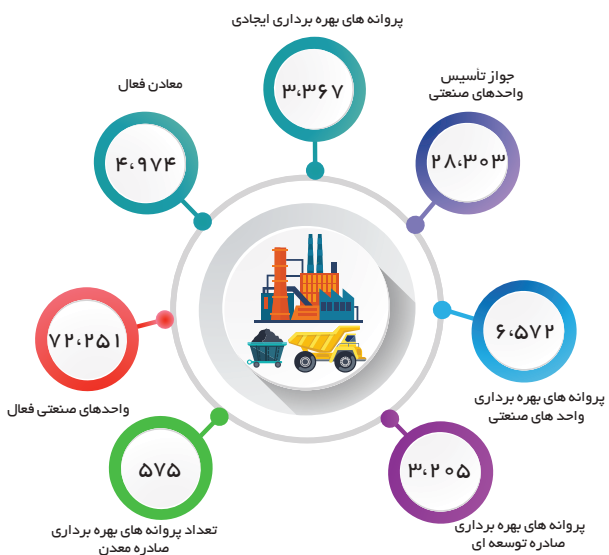


ظرفیت‌های سرمایه‌گذاری ایران

کشاورزی



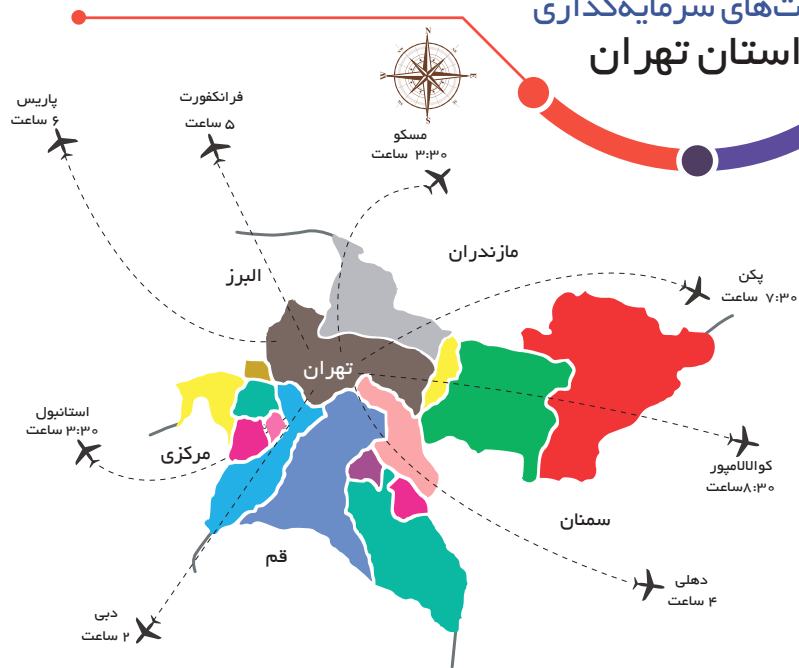
صنایع و معادن





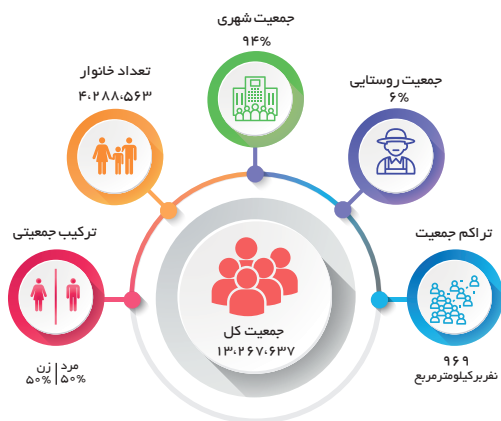


ظرفیت‌های سرمایه‌گذاری استان تهران



فاصله مرکز استان تا شهرهای مهم دنیا بر حسب ساعت

نوع آب و هوا : خشک سرد
میانگین دما : ۱۷/۵ درجه سانتی گراد
میانگین بارش : ۱۹۴ میلی لیتر
متوسط روزهای یخبندان : ۲۸ روز
بیشینه سرعت باد : ۳۲ متر بر ثانیه



عرض شمالی		طول شرقی	
حد اکثر	حد اقل	حد اکثر	حد اقل
دقیقه درجه	دقیقه درجه	دقیقه درجه	دقیقه درجه
۳۳۶ ۰۷	۳۳۴ ۵۳	۵۳ ۹	۵۰ ۲۰

مساحت ۱۳۰,۸۴۲ کیلومتر مربع

شهر ۴۶
شهرستان ۱۶



میزان واردات (تن) : ۶۹۲
ارزش واردات (میلیون دلار) : ۱۰,۰۴۸

کشورهای هدف وارداتی:
امارات، چین، سوئیس، ترکیه

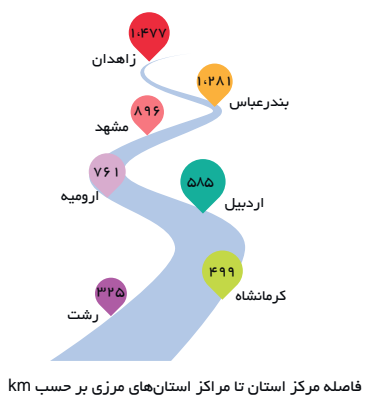
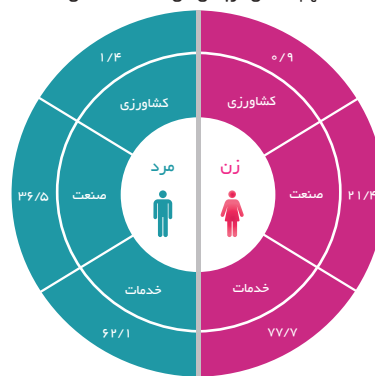


میزان صادرات (تن) : ۹۶۵/۰۳
ارزش صادرات (میلیون دلار) : ۱,۲۴۸/۸

کشورهای هدف صادراتی:
عراق، جمهوری عربی سوریه، افغانستان، ترکیه، آلمان



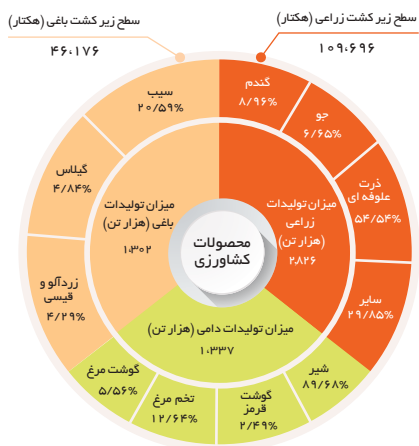
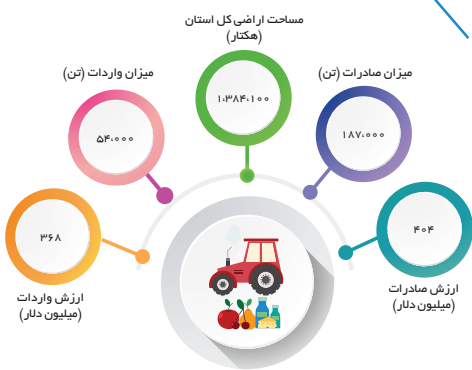
سهم اشتغال در بخش‌های مختلف اقتصادی



ظرفیت‌های سرمایه‌گذاری استان تهران



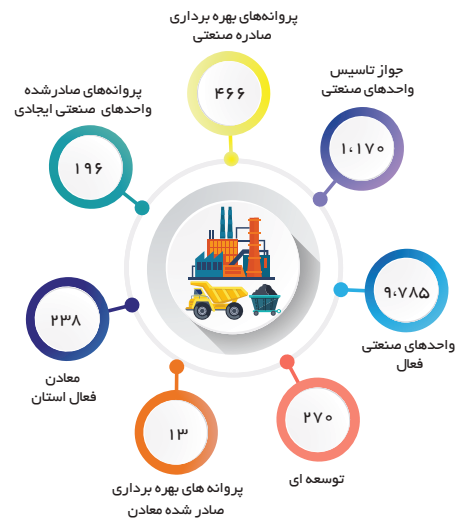
کشاورزی



سلامت



صنایع و معادن



رشته فعالیت‌های عمده صنعتی:

محصولات فلزی، صنایع غذایی، محصولات شیمیایی، ماشین آلات و تجهیزات، وسایل نقلیه موتوری معادن فعال در استان تهران: شن و ماسه، سنگ لاشه، سنگ آهک، سنگ گچ، سنگ منگنز، سولفات سدیم، فسفات، پتاس و ید، سیلیس، بوکسیت، کانولن، خاک نسوز، سنگ های تزئینی، سنگ بالادست، سولفات استرونیسیم

ارزش ۷ میلیارد دلار



طرح ۲۱۷

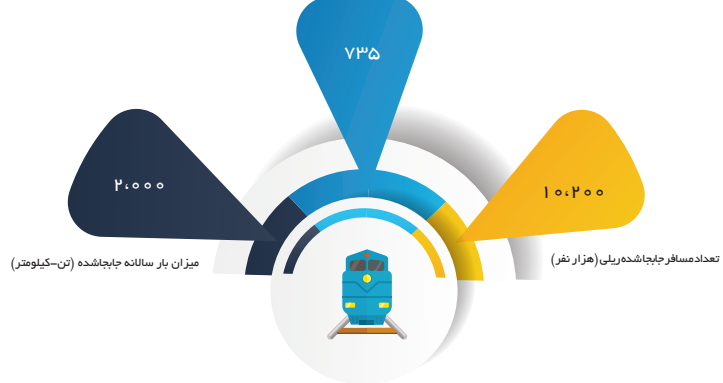
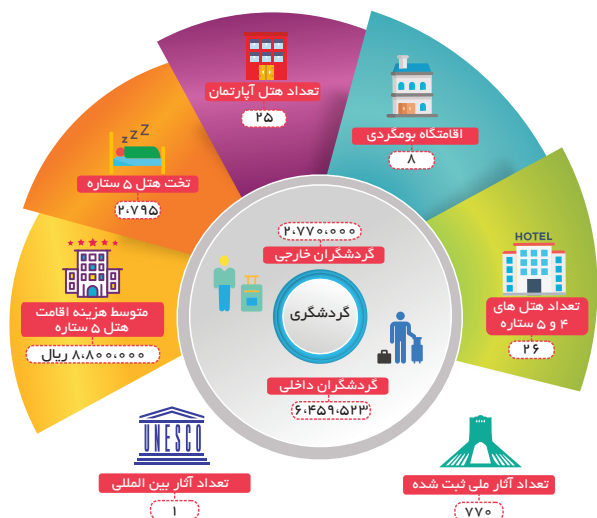
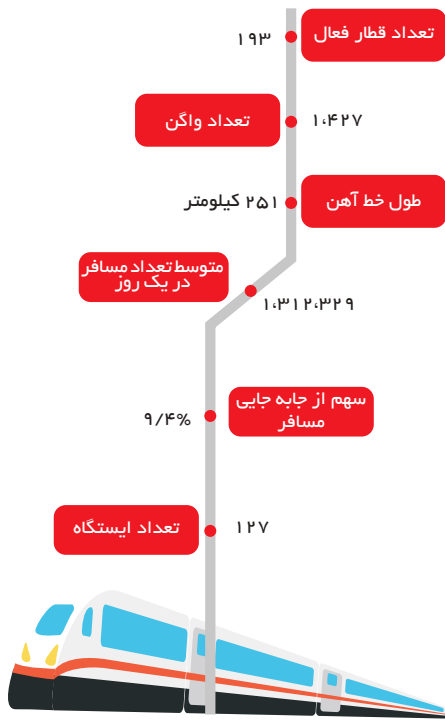
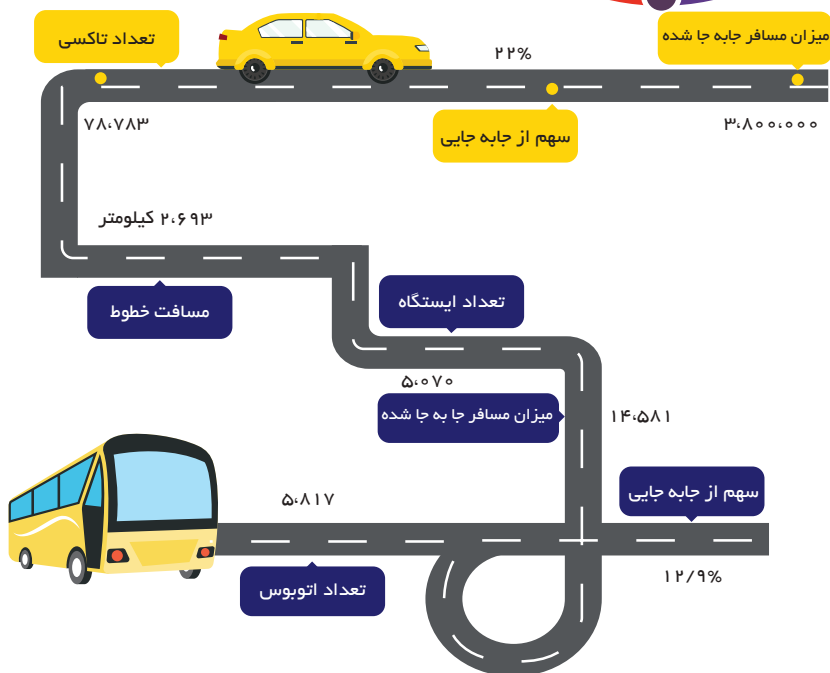
ارزش کل معاملات ۸,۳۵۴,۸۳۶ میلیارد ریال



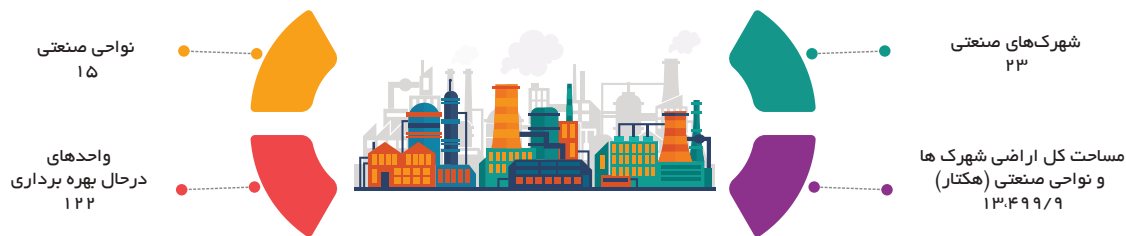
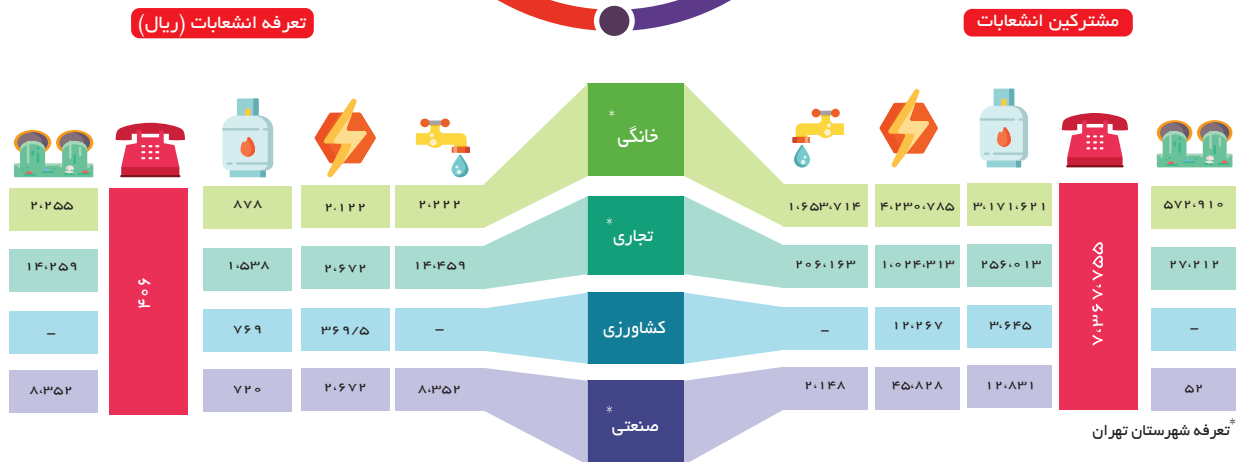
شاخص قیمت (هم وزن)

۱۱۷۰۱۲

ظرفیت‌های سرمایه‌گذاری استان تهران



ظرفیت‌های سرمایه‌گذاری استان تهران



شهرک / ناحیه	شهرستان	مساحت اراضی (متر)	مساحت زمین صنعتی (متر)	واحد های فعال	آب	برق	گاز	مخابرات	تصفیه خانه	قیمت هر متر مربع زمین (ریال)	درصد مورد نیاز پرداخت نقدی	فاصله تا مرکز استان (کیلومتر)	درمانگاه	ایستگاه آتش نشانی
شهرک صنعتی پایتخت	پاکدشت	۶۶۹	۲۶۲	۳۴۵	آب	برق	گاز	مخابرات	تصفیه خانه	۱۵۸۰,۰۰۰	۳۰%	۵۷	۱	۱
شهرک صنعتی پرند	ریاح کریم	۳۵۸	۲۶۲	۳۲۱	آب	برق	گاز	مخابرات	تصفیه خانه	۲,۹۶۰,۰۰۰	۳۰%	۵۰	۱	۱
شهرک صنعتی پیشوا	پیشوا	۱,۰۴۰	۲۹۳	۱۱	آب	برق	گاز	مخابرات	تصفیه خانه	۱,۰۰۰,۰۰۰	۱۰%	۴۰	-	-
شهرک صنعتی چرمشهر	ورامین	۲۰۰	۱۴۰	۱۵۴	آب	برق	گاز	مخابرات	تصفیه خانه	۱,۳۰۰,۰۰۰	۲۰%	۸۵	-	-
شهرک صنعتی خاوران	تهران	۱۸۲	۱۵	-	آب	برق	گاز	مخابرات	تصفیه خانه	-	-	۲۰	-	-
شهرک صنعتی خوارزمی	پاکدشت	۳۲۴	۱۳۸	۶۳	آب	برق	گاز	مخابرات	تصفیه خانه	۱,۷۲۰,۰۰۰	۳۰%	۵۰	۱	۱
شهرک صنعتی دماوند ۲	دماوند	۲۱۳	۶۰	۲	آب	برق	گاز	مخابرات	تصفیه خانه	-	-	۶۰	-	-
شهرک صنعتی سالاریه	ورامین	۵۰۴	۳۶۰	۱۱۴	آب	برق	گاز	مخابرات	تصفیه خانه	۱,۵۱۰,۰۰۰	۳۰%	۸۵	۱	۱
شهرک صنعتی شمس آباد	ری	۲,۰۸۹	۱,۰۴۶	۱,۰۴۳	آب	برق	گاز	مخابرات	تصفیه خانه	۳,۱۴۲,۰۰۰	۳۰%	۴۲	۱	۲
شهرک صنعتی شهریار	شهریار	۴۰۸	۲۰۰	-	آب	برق	گاز	مخابرات	تصفیه خانه	۱,۶۱۰,۰۰۰	۳۰%	۷۰	-	-
شهرک صنعتی عباس آباد	پاکدشت	۱,۰۱۲	۶۹۰	۱,۰۲۶	آب	برق	گاز	مخابرات	تصفیه خانه	۲,۶۵۰,۰۰۰	۳۰%	۴۵	۱	۲
شهرک صنعتی فن آوران تهران	تهران	۱۰	-	-	آب	برق	گاز	مخابرات	تصفیه خانه	-	-	۲۰	-	-
شهرک صنعتی فیروزکوه	فیروزکوه	۲۰۳	۸۲۰	۳۰	آب	برق	گاز	مخابرات	تصفیه خانه	۱,۹۲۰,۰۰۰	۱۰%	۱۲۰	۱	۱
شهرک صنعتی فیروزکوه ۲	فیروزکوه	۴۲۲	۲۴۰	-	آب	برق	گاز	مخابرات	تصفیه خانه	-	-	۱۳۰	-	-
شهرک صنعتی قرچک	قرچک	۷۷۵	۲۰۴	۵۶	آب	برق	گاز	مخابرات	تصفیه خانه	۱,۹۴۰,۰۰۰	۳۰%	۳۵	-	-
شهرک صنعتی نصیر آباد	ریاح کریم	۲۷۴	۱۵۰	۴۲۴	آب	برق	گاز	مخابرات	تصفیه خانه	۳,۲۴۰,۰۰۰	۳۰%	۳۵	۱	۱
ناحیه صنعتی آینه رزان	دماوند	۲۸۰	۱۸	۳۵	آب	برق	گاز	مخابرات	تصفیه خانه	۱,۸۵۰,۰۰۰	۳۰%	۶۰	-	-
ناحیه صنعتی بیجین ری	ری	۳۰	۲۵	۱۴	آب	برق	گاز	مخابرات	تصفیه خانه	۱,۱۸۰,۰۰۰	۳۰%	۳۵	-	-
ناحیه صنعتی دهک	ملارد	۵۰	۳۲۰	۹	آب	برق	گاز	مخابرات	تصفیه خانه	۱,۹۸۰,۰۰۰	۳۰%	۷۰	-	-
ناحیه صنعتی کتالان	فیروزکوه	۲۰	۱۱۰	-	آب	برق	گاز	مخابرات	تصفیه خانه	-	-	۱۲۰	-	-
ناحیه صنعتی ملاآقایی	ورامین	۵۰	۱۷	-	آب	برق	گاز	مخابرات	تصفیه خانه	-	-	۴۵	-	-



یخچال قدیمی علی آباد (اسلامشهر)



تپه حصارک بالا (بهارستان)

ظرفیت‌های سرمایه‌گذاری

شهرستان اسلامشهر

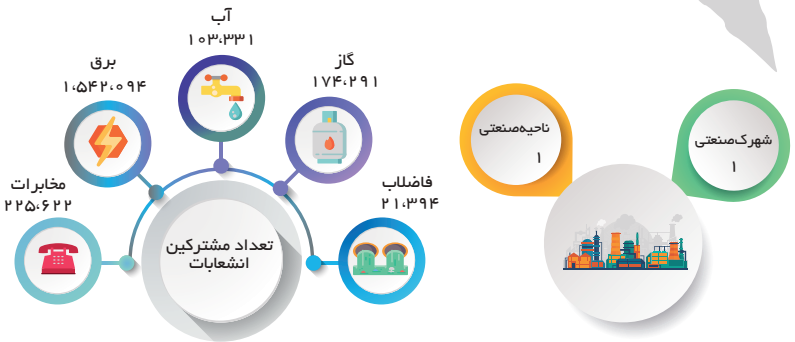


عرض شرقی		طول شرقی	
حداکثر	حداقل	حداکثر	حداقل
دقیقه درجه	دقیقه درجه	دقیقه درجه	دقیقه درجه
۳۵ ۴۱	۳۵ ۲۷	۵۱ ۲۵	۵۱ ۱۵

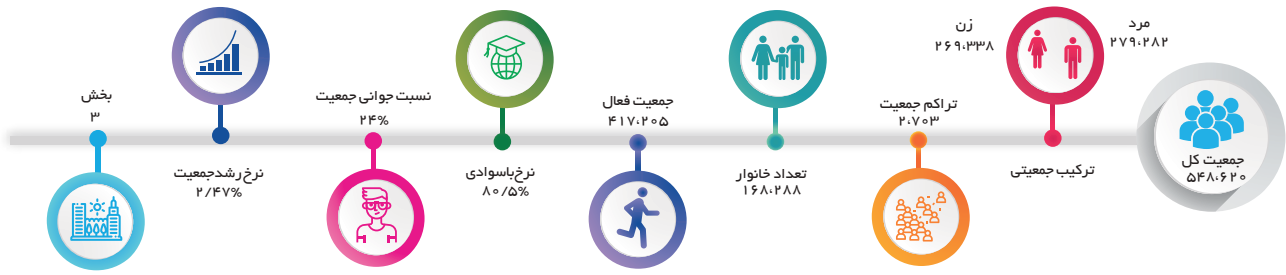
مساحت: ۲۰۵ کیلومتر مربع



نوع آب و هوا: خشک سرد
 میانگین دما: ۱۷/۹ درجه سانتی گراد
 میانگین بارش: ۲۱۲/۷ میلی لیتر
 روزهای یخبندان: ۳۷ روز
 میانگین سرعت باد: ۳/۴ متر بر ثانیه



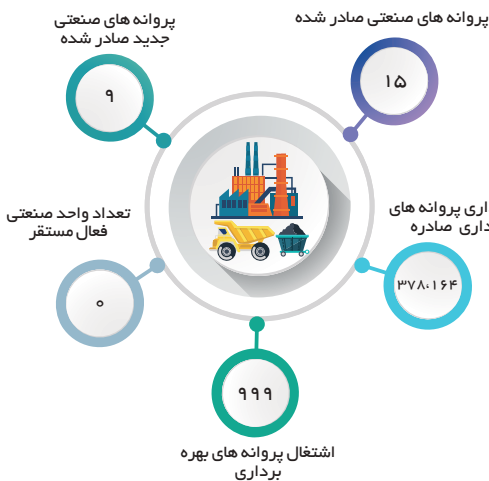
فاصله شهرستان تا مراکز استان‌های همسایه بر حسب km



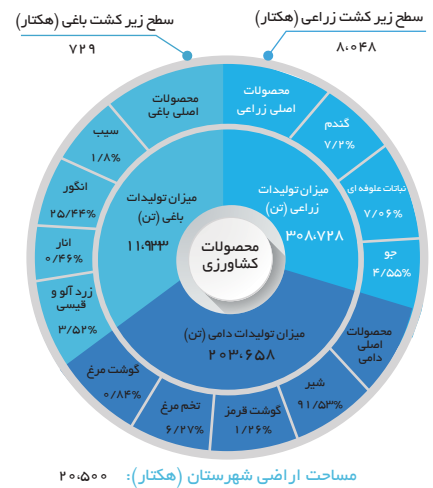
صنایع

گردشگری

کشاورزی



جاذبه‌های گردشگری:
 ۱. تپه مافین آباد
 ۲. امامزاده عقیل
 ۳. تپه واوان



ظرفیت‌های سرمایه‌گذاری

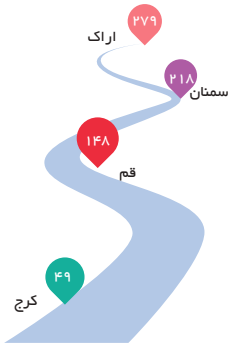
شهرستان بهارستان



عرض شمالی		طول شرقی	
حد اکثر	حد اقل	حد اکثر	حد اقل
دقیقه درجه	دقیقه درجه	دقیقه درجه	دقیقه درجه
۳۵ ۳۵	۳۵ ۲۸	۵۱ ۱۲	۵۱ ۰۷
مساحت			
۵۵ کیلومتر مربع			



نوع آب و هوا : خشک سرد
 میانگین دما : ۱۷/۵ درجه سانتی‌گراد
 میانگین بارش : ۱۹۳/۹ میلی‌لیتر
 روزهای یخبندان : ۴۸ روز
 میانگین سرعت باد : ۵ متر بر ثانیه



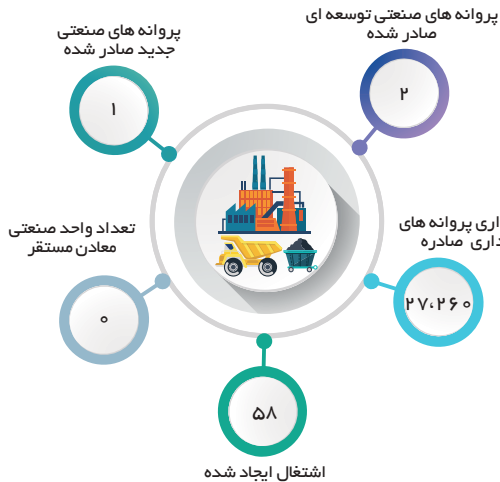
فاصله شهرستان تا مراکز استان‌های همسایه بر حسب km

گردشگری



- جاذبه‌های گردشگری:
۱. امامزاده ابوطالب
 ۲. تپه حصارک بالا
 ۳. خانه تاریخی آدران

صنایع



جمعیت کل

۵۳۶,۳۲۹

زن
۲۵۹,۱۶۹



تراکم جمعیت
۹۰,۷۵۱



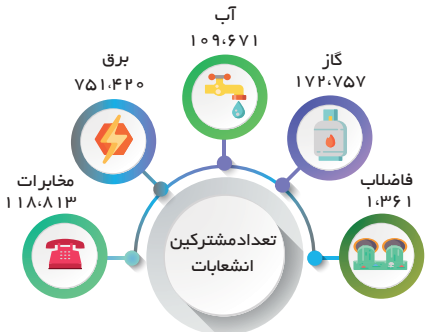
جمعیت فعال
۳۸۸,۵۱۲



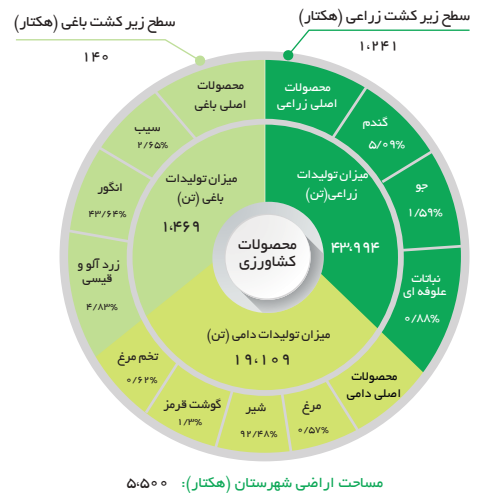
نسبت جوانی جمعیت
۲۷/۶%



بخش ۲



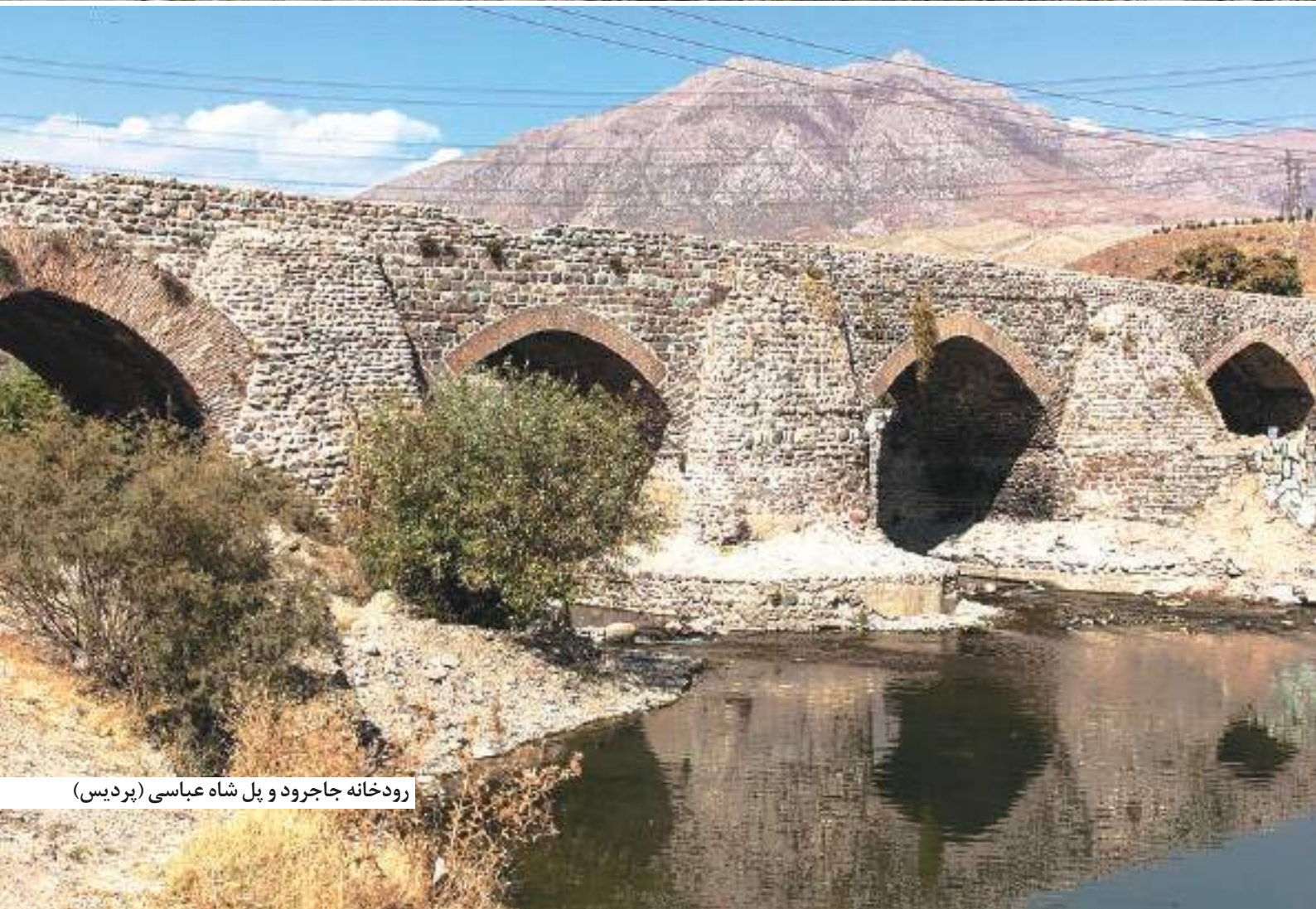
کشاورزی



مساحت اراضی شهرستان (هکتار): ۵,۵۰۰



عمارت ناصریه (پاکدشت)



رودخانه جاجرود و پل شاه عباسی (پردیس)

ظرفیت‌های سرمایه‌گذاری

شهرستان پاکدشت

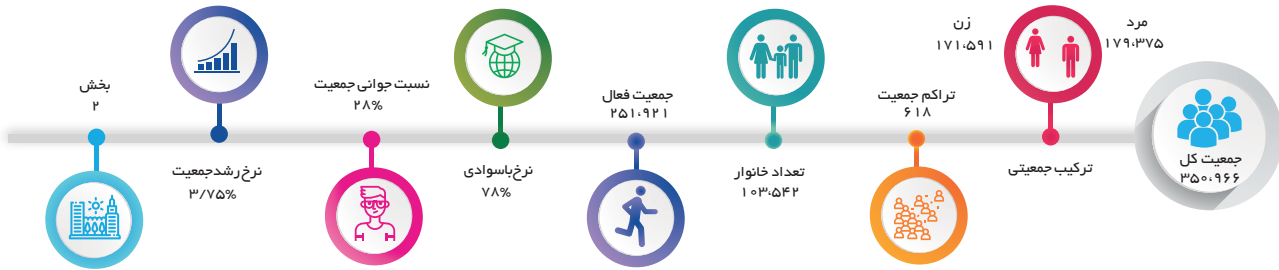
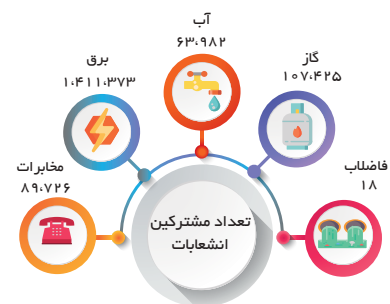


عرض شمالی		طول شرقی	
حداکثر	حداقل	حداکثر	حداقل
درجه دقیقه	درجه دقیقه	درجه دقیقه	درجه دقیقه
۳۵	۳۴	۵۱	۳۵
مساحت		۵۶۸ کیلومتر مربع	

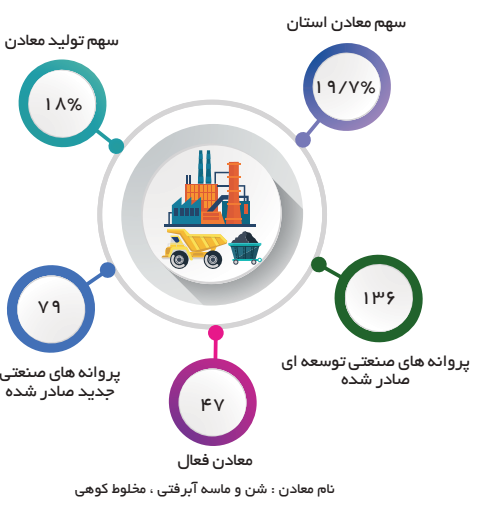
نوع آب و هوا : خشک سرد
 میانگین دما : ۲۰/۱ درجه سانتی گراد
 میانگین بارش : ۱۹۹/۸ میلی لیتر
 روزهای یخبندان : ۴۵ روز
 میانگین سرعت باد : ۲/۵ متر بر ثانیه



فاصله شهرستان تا مراکز استان‌های همسایه بر حسب KM



صنایع و معادن



گردشگری



کشاورزی

